




## LOGISTIK I BYGGPROCESSEN

Köpenhamn 140321

**PROLOG**  
EFFEKTIVISERAR BYGGANDET

## AGENDA

- Logistik i byggprocessen
- Trender och exempel
- Medarbetarna i byggprocessen
- Bygglogistikens påverkan på lönsamheten i projekten



**PROLOG**  
EFFEKTIVISERAR BYGGANDET



**PROLOG**  
EFFEKTIVISERAR BYGGANDET

## FREDRIK FRIBLICK

- Prolog Bygglogistik AB
- Lunds universitet,  
Avd för Teknisk logistik

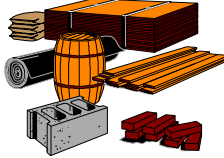
fredrik.friblick@prolog.se



**PROLOG**  
EFFEKTIVISERAR BYGGANDET

## DE SJU R-EN

- Rätt produkt
- Rätt antal
- Rätt kvalitet
- På rätt sätt
- I rätt tid
- Till rätt kund
- Till rätt totalkostnad

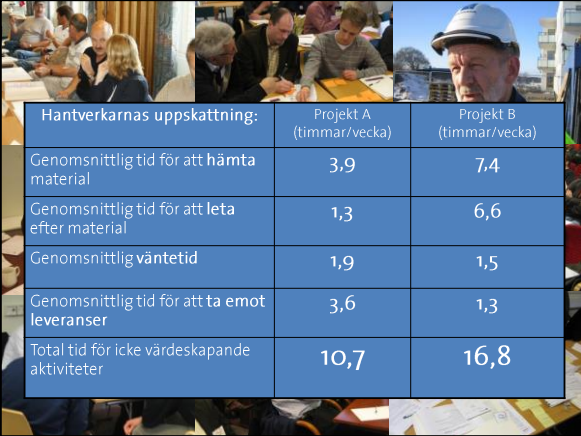


**PROLOG**  
EFFEKTIVISERAR BYGGANDET

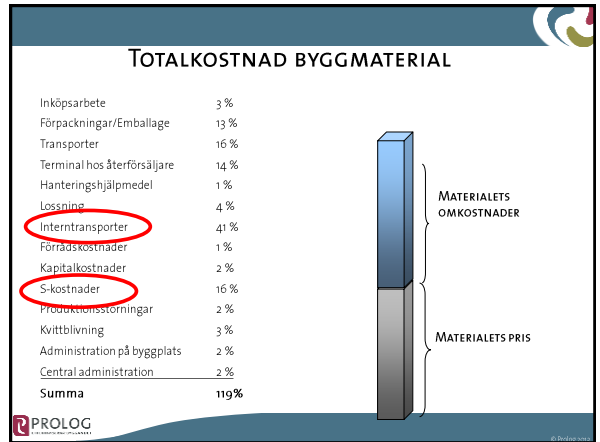
## LOGISTIK I BYGGPROCESSEN

Det handlar om att skapa goda produktionsförutsättningar

**PROLOG**  
EFFEKTIVISERAR BYGGANDET



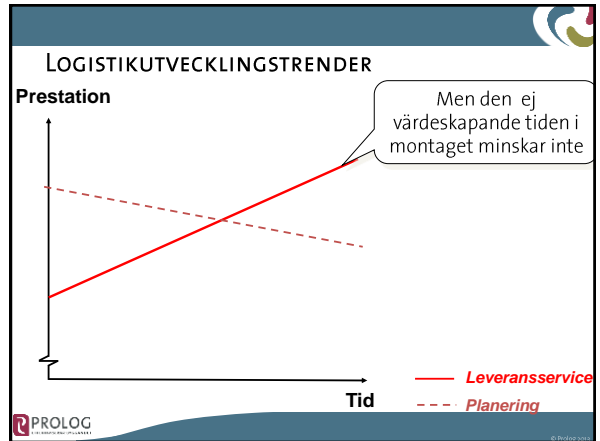
Hantverkarnas uppskattning:	Projekt A (timmar/vecka)	Projekt B (timmar/vecka)
Genomsnittlig tid för att hämta material	3,9	7,4
Genomsnittlig tid för att leta efter material	1,3	6,6
Genomsnittlig väntetid	1,9	1,5
Genomsnittlig tid för att ta emot leveranser	3,6	1,3
Total tid för icke värdeskapande aktiviteter	10,7	16,8



### S-KOSTNADER

- Skador
- Spill
- Stölder

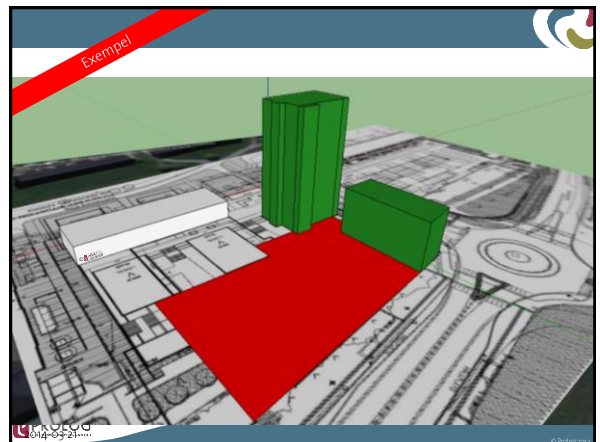


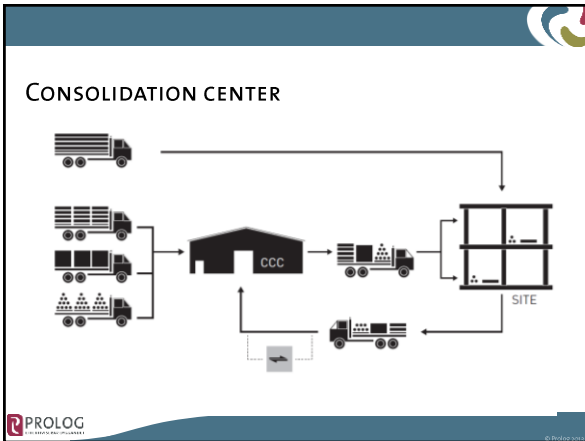
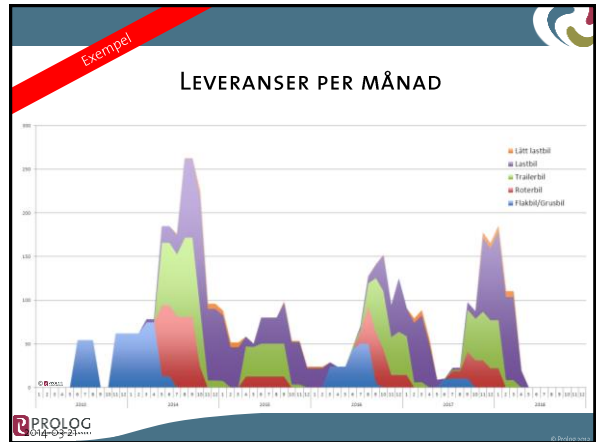
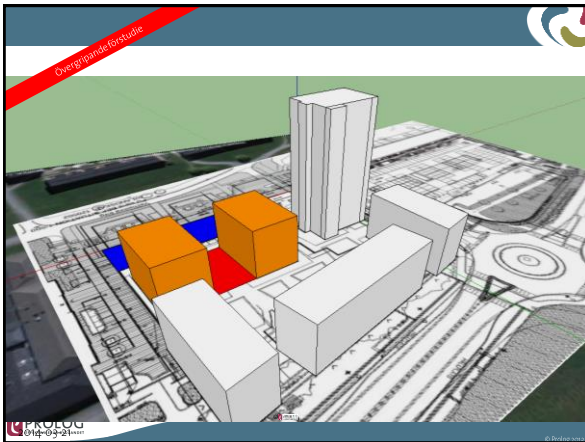




Arbetstidens användning vid VVS-montage  
– en fråga om struktur och ledarskap

**SBUF**

VVS Företagen



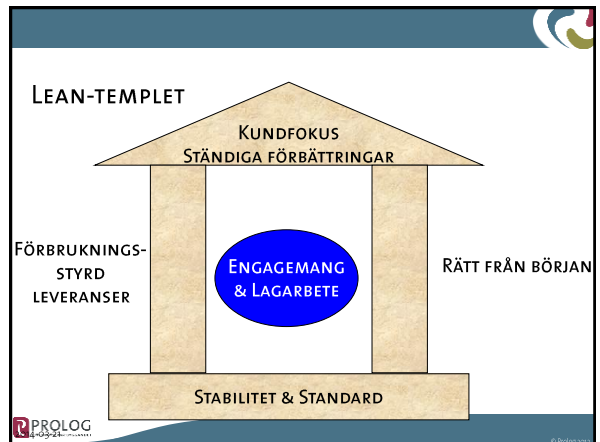
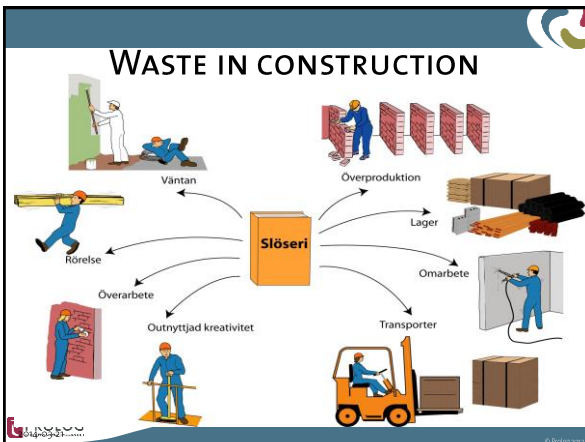
Using Construction Consolidation Centres to reduce construction waste and carbon emissions

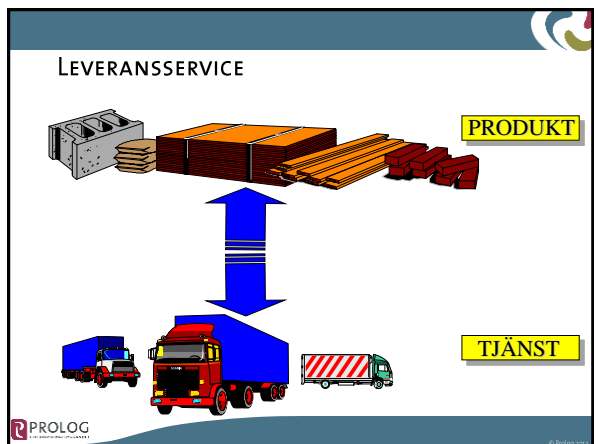
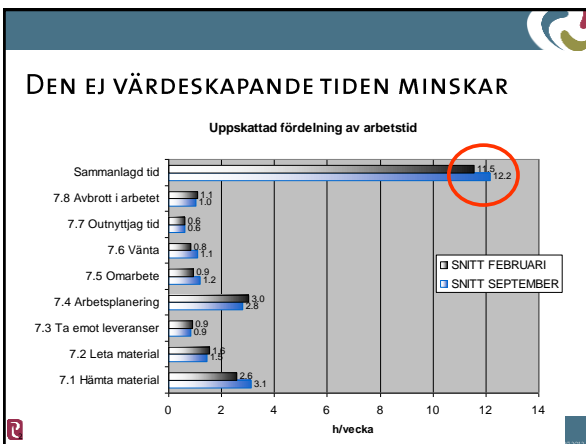
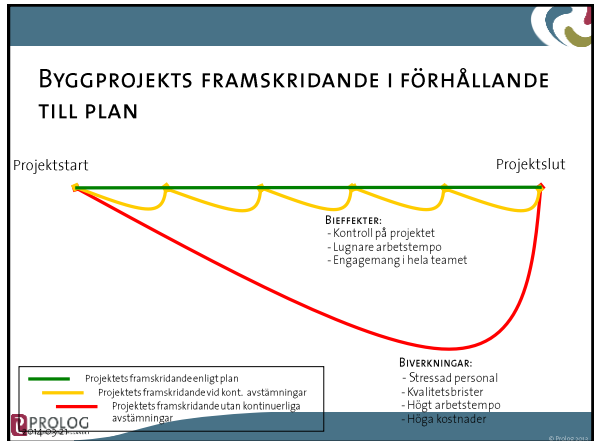
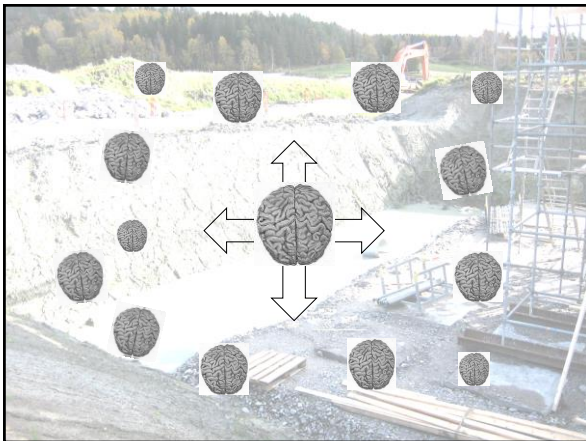
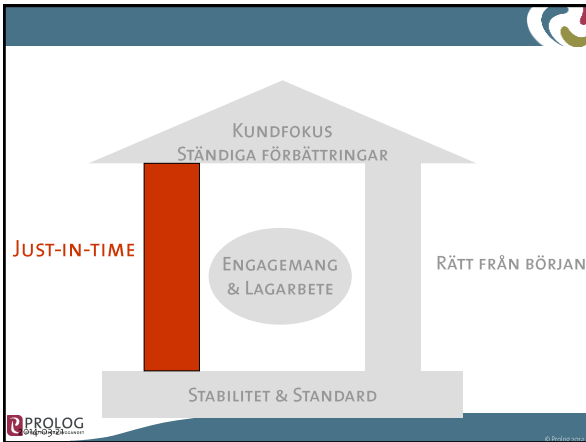
While data varies from project to project, some notable statistics have been:

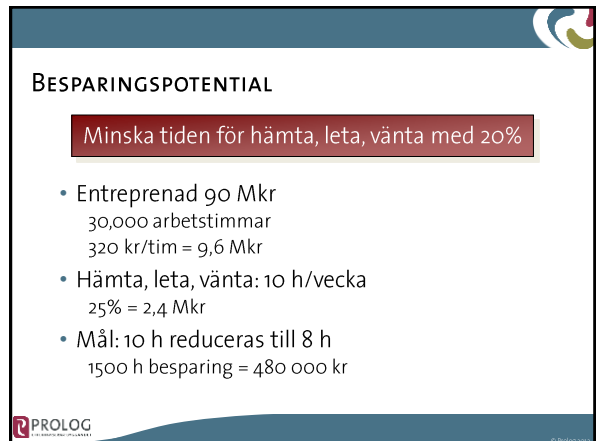
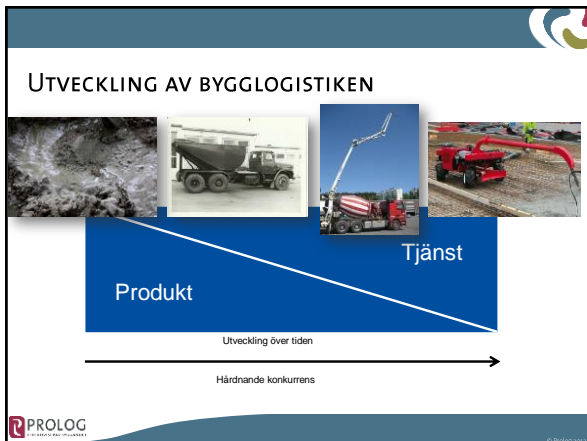
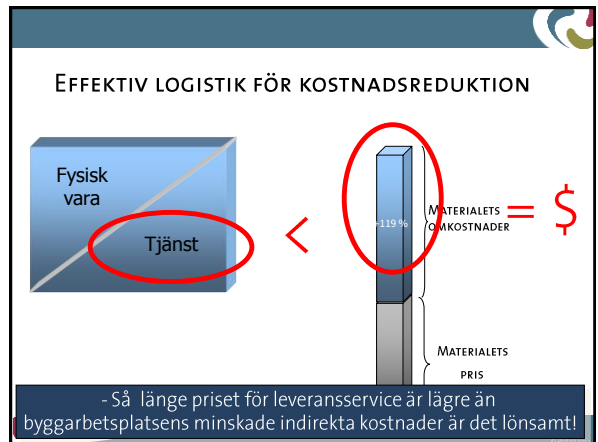
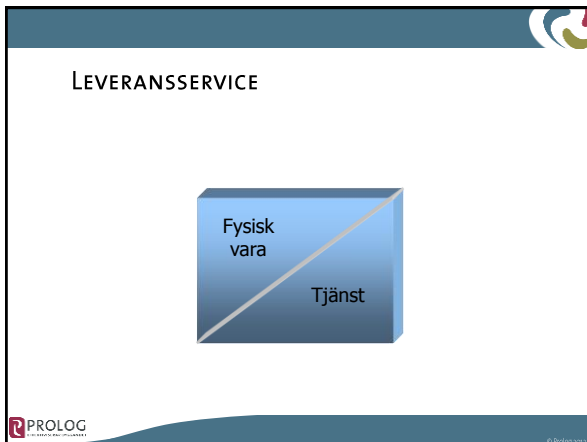
- a reduction in freight traffic to site by up to 70%;
- increased productivity of site labour by 30 minutes per day leading to a 6% productivity gain; and
- a waste reduction of 7-15% from reduced damage and shrinkage through loss of material.

A guide demonstrating the costs and benefits of using a Construction Consolidation Centre and how it can reduce waste and carbon

Project code: WACR02-001  
Research Date: August 2010 - January 2011  
Date: July 2011



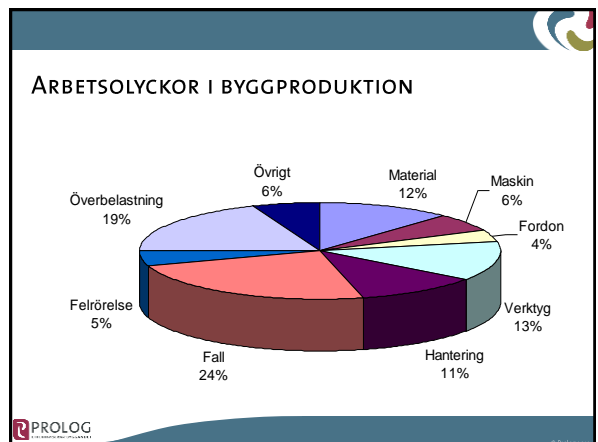




### BYGGMATERIAL SOM LEVERERAS TILL INBYGGNADSPLETSEN VID INBYGGNADSTILLFÄLLET

– REDUCERAR TIDEN FÖR ATT HÄMTA, LETA OCH VÄNTA


The PROLOG logo is in the bottom left corner.



## ARBETSOLYCKOR OCH JUST-IN-TIME

- Byggmaterial som *inte* levereras vid rätt plats och vid rätt tid ...

... måste hanteras från *lossningsplats* till *inbyggnadsplats* i ofta improviserade aktiviteter såsom lyft, hantering och intertransporter.



## KRITISKT FÖR LOGISTIKUTVECKLINGEN

- Leverantörernas förmåga att leverera
- Entreprenörernas förmåga att planera






www.prolog.se